

# NovoPen® 4

## لمحة عن قلم NovoPen® 4 الخاص بك

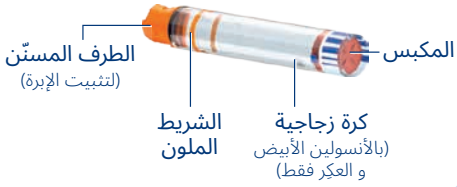


### إبرة ذات استخدام واحد



غطاء الإبرة الخارجي  
غطاء الإبرة الداخلي  
إبرة  
الغلاف الورقي

### خرطوشة Penfill®



المكبس  
كرو زجاجية  
(بالأنسولين الأبيض  
و العكر فقط)  
الشريط الملون  
الطرف المسنن  
(لتنصيب الإبرة)

### NovoPen® 4

عداد الجرعات  
استخدمه لترى  
الجرعة التي تحددها.

مؤشر الجرعة



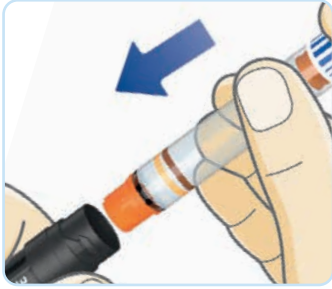
غطاء القلم  
استبدله دائمًا لحماية  
الأنسولين من الضوء.

زر محدد الجرعات  
أدره لتحديد جرعتك.  
اضغط عليه لأسفل  
لحقن جرعتك.

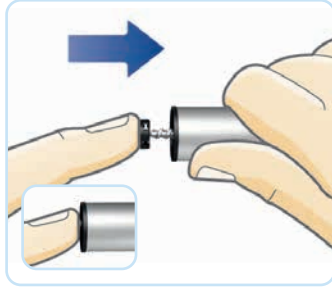
## دليل سريع خطوة بخطوة للاستخدام

### أدخل خرطوشة PENFILL® وقم بتوصيل إبرة

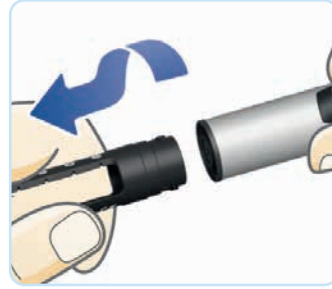
**الخطوة 4** أدخل الخرطوشة،  
الطرف المسنن أولاً



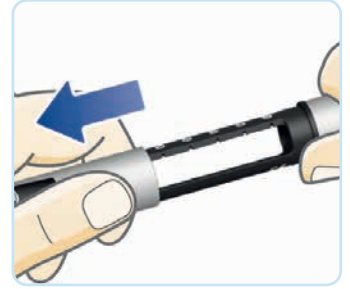
**الخطوة 3** إذا برز قضيب المكبس،  
ادفعه حتى يتوقف



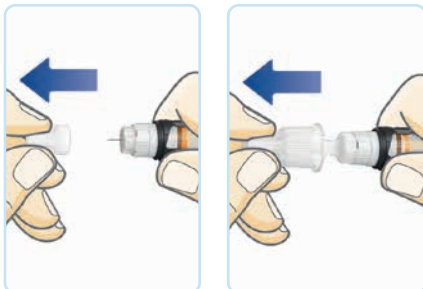
**الخطوة 2** لفّ حامل الخرطوشة



**الخطوة 1** انزع غطاء القلم



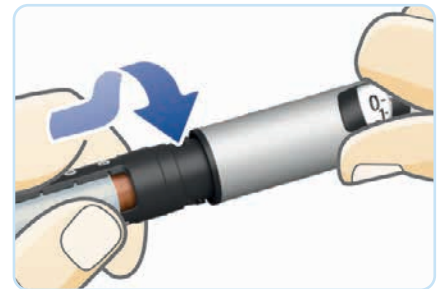
**الخطوة 7** قم بإزالة غطاء الإبرة الخارجي  
والداخلي. احتفظ بالغطاء الخارجي للتخلص  
الآمن من الإبرة



**الخطوة 6** انزع الغلاف الورقي عن إبرة جديدة  
وادفع الإبرة مباشرة في القلم

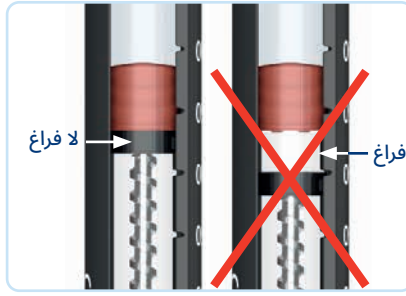


**الخطوة 5** لفّ حامل الخرطوشة إلى الوراء  
حتى تسمع نقرة أو تشعر بها



للحصول على شرح كامل لكيفية استخدام NovoPen® 4، يرجى قراءة تعليمات الاستخدام المرفقة بقلمك. يرجى قلب الصفحة للحصول على معلومات سلامة مهمة.

## اختبر دائماً تدفق الأنسولين بعد إدخال خرطوشة PENFILL®



**الخطوة 1** أزل أي فراغ بين رأس ذراع المكبس والمكبس، وأي فقاعات هواء.

**الخطوة 2** اسحب زر محدّد الجرعات وأدره لتحديد وحدتيّن.

**الخطوة 3** اضغط على زر تحديد الجرعات حتى يُظهر عدّاد الجرعة 0.

**إذا لم يظهر الأنسولين أو إذا كان هناك فراغ، كرّر الخطوات 1-3 حتى يصبح القلم جاهزاً للاستخدام.**

**إذا لم تتحقّق من تدفق الأنسولين، فقد لا تتلقّى جرعتك الكاملة من الأنسولين.**



## احقن جرعتك من الأنسولين

**الخطوة 2** أدخل الإبرة واضغط على زر تحديد الجرعات حتى يُظهر عدّاد الجرعات 0. عدّ ببطء إلى 6 قبل سحب الإبرة.

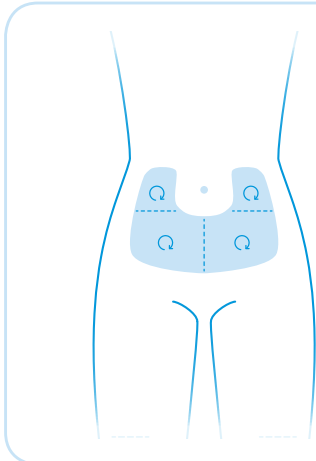
**الخطوة 1** مع تثبيت عدّاد الجرعة عند 0، اسحب زر الجرعات وأدره لتحديد عدد الوحدات التي ترغب في حقنها.

**اسحب الإبرة وتخلّص منها بأمان وأعد غطاء القلم.**



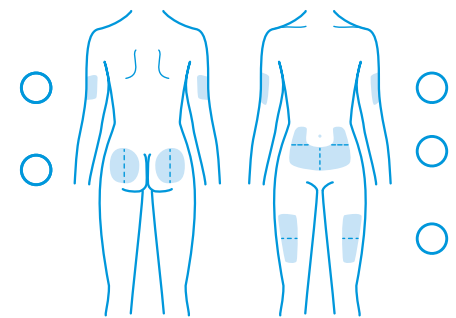
## أماكن الحقن

أماكن الحقن الرئيسية هي الفخذان، أو المعدة، أو المؤخّرة، أو الجزء الخلفي من أعلى الذراعين. اسأل طبيبك أو ممرضتك عن الأماكن الموصي بها لك.



لزيادة الراحة، تأكد من اختيار مكان مختلف للحقن لكل حقنة.  
- قسّم أماكن الحقن إلى نصفين أو أرباع واستخدم نصف/ربع مختلف كل أسبوع.  
- في كل نصف أو ربع، غيّر مكان الحقن في اتجاه عقارب الساعة بحوالي عرض الإصبع من نقطة الحقن الأخيرة.

ضع علامة على مكان الحقن الموصي به



## لمزيد من المعلومات أو الدعم

لديك أسئلة حول كيفية استخدام قلمك أو المشكلات الفنية؟ اتصل بقسم معلومات نوفو نورديسك الطبية - 1800 668 626



Novo Nordisk Pharmaceuticals Pty Ltd. Level 10, 118 Mount Street, North Sydney NSW 2060.  
ABN 40 002 879 996. Novo Nordisk® Medical Information (Australia) 1800 668 626. www.novonordisk.com.au.  
© Registered trademark of Novo Nordisk A/S. NONOY0148. AU24NP400010. 2024 تشرين الأول/أكتوبر

NovoPen® 4