

NovoPen® 4

এক নজরে আপনার নোভপেন® 8 (NovoPen® 4)



NovoPen® 4

ডোজ কাউন্টার
আপনি কি ডোজ নির্বাচন
করেছেন তা দেখার জন্য এটি
ব্যবহার করুন।

ডোজ পয়েন্টার



পেন ক্যাপ
ইনসুলিন-কে আলো থেকে
রক্ষা করার জন্য এটিকে
সবসময় দিয়ে রাখুন।

ডোজ বাটন
আপনার ডোজ নির্বাচন করার
জন্য এটিকে ঘুরিয়ে নিন।
আপনার ডোজ শরীরের ভিতরে
ঢোকানোর জন্য এটিকে চাপ দিন।

একবার ব্যবহারযোগ্য সুই



বাইরের
সুই
ক্যাপ

ভিতরের
সুই
ক্যাপ

সুই

কাগজ
ট্যাব

পেনফিল® কার্টরিজ (Penfill® cartridge)



সুতার প্রান্ত
(সুই সংযুক্ত
করণের জন্য)

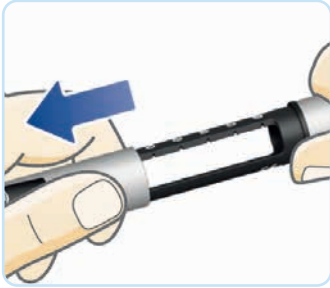
রবিন
ব্যান্ড

পিস্টন
(Piston)
গ্লাস বল (Glass ball)
(শুধুমাত্র সাদা এবং
ঘোলাটে ইনসুলিন থাকে)

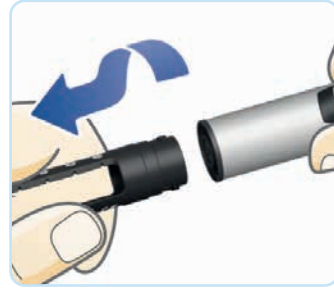
ব্যবহারের জন্য চট করে **ধাপে ধাপে** শেখা যায় এমন নির্দেশিকা

পেনফিল® কার্টরিজ ঢোকান এবং সুই সংযুক্ত করুন

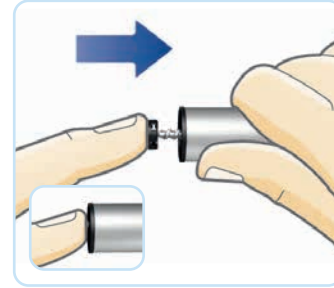
১ম ধাপ পেন ক্যাপ সরিয়ে ফেলুন



২য় ধাপ কার্টরিজ হোল্ডার মোচর
দিয়ে ঘুরান



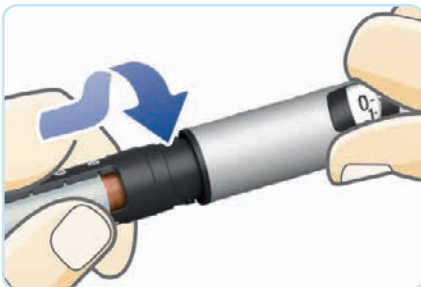
৩য় ধাপ পিস্টন-এর রড যদি বের
হয়ে থাকে, ভিতরের দিকে তা ধাক্কা
দিতে থাকুন যতক্ষণ না বন্ধ হয়



৪র্থ ধাপ কার্টরিজ ঢোকান, সুতার
প্রান্তে প্রথমে



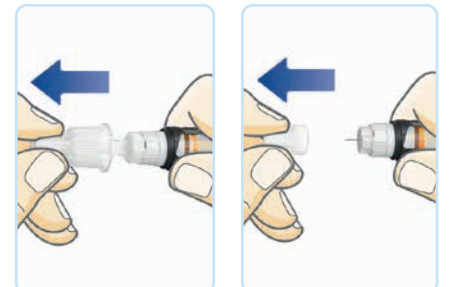
৫ম ধাপ কার্টরিজ হোল্ডার মোচর দিয়ে পূর্বের
জায়গায় ঘুরাতে থাকুন যতক্ষণ না একটি ক্লিক
শব্দ হয়



৬ষ্ঠ ধাপ নতুন সুই থেকে কাগজের ট্যাব সরিয়ে
নিন এবং সুই টিকে সরাসরি পেন-এ ঢুকিয়ে দিন



৭ম ধাপ বাইরের এবং ভিতরের সুই- এর ক্যাপ
সরিয়ে ফেলুন। নিরাপদভাবে সুই ফেলানোর জন্য
বাইরের ক্যাপটি রেখে দিন



কিভাবে NovoPen® 4 ব্যবহার করতে হয় সেই বিষয়ে বিশদ বিবরণের জন্য দয়া করে
ব্যবহারের নির্দেশিকা পড়ুন। দয়া করে অপর পাতায় গুরুত্বপূর্ণ নিরাপত্তা বিষয়ক তথ্য দেখুন।



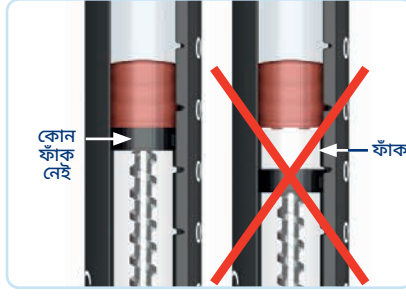
পেনফিল® কার্টরিজ ঢুকানোর পর সর্বদা ইনসুলিনের প্রবাহ পরীক্ষা করুন

১ম ধাপ পিস্টন রডের মাথা এবং পিস্টন-এর মাঝে কোন ফাঁক এবং বাতাসের বুদ্ধবুদ্ধ থাকলে তা সরিয়ে নিন।

২য় ধাপ ডোজ বাটন চাপ দিন এবং **২ ইউনিট** নির্বাচন করুন।

৩য় ধাপ ডোজ বাটন চাপ দিন যতক্ষণ না ডোজ কাউন্টার '০' দেখায়।

যদি ইনসুলিন না আসে অথবা যদি কোন ফাঁক থাকে, তাহলে ১ম থেকে ৩য় ধাপ পুনরায় অনুসরণ করুন যতক্ষণ না পেন টি ব্যবহারের জন্য প্রস্তুত হয়।

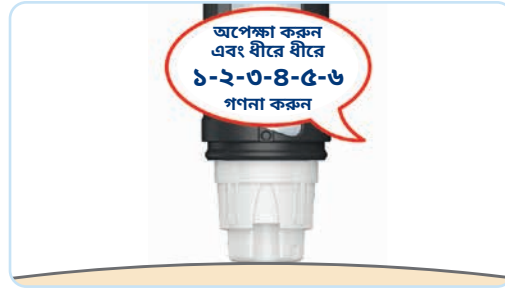


আপনি যদি ইনসুলিন প্রবাহ চেক না করেন তাহলে আপনি হয়ত আপনার ইনসুলিনের পুরো ডোজ নাও পেতে পারেন।

আপনার ইনসুলিন প্রবেশ করান

১ম ধাপ ডোজ কাউন্টার ০ তে রেখে, ডোজ বাটন চাপ দিন, এবং মোচর দিয়ে নির্বাচন করুন যে আপনি কি পরিমাণ ইউনিট প্রবেশ করতে চান।

২য় ধাপ সুই প্রবেশ করান এবং ডোজ বাটন চাপ দিন যতক্ষণ না ডোজ কাউন্টার ০ দেখায়। সুই বের করে ফেলার আগে ধীরে ধীরে ৬ পর্যন্ত গণনা করুন।

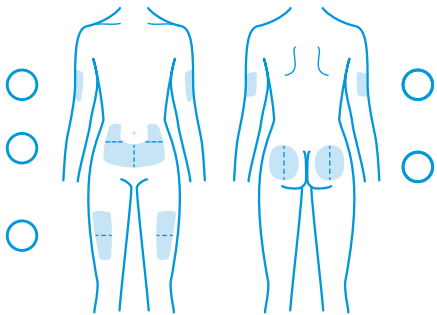


নিরাপদ ভাবে সুইটি সরিয়ে ফেলুন এবং ফেলে দিন, এবং পেন ক্যাপ আবার পরিয়ে দিন।

ইনজেকশনের জায়গা

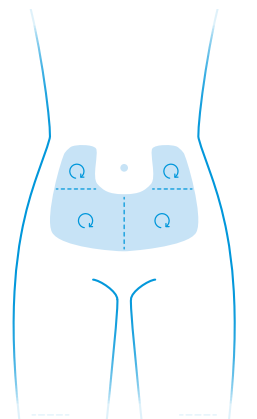
ইনজেকশনের প্রধান জায়গাগুলো হল উরু, পাকস্থলি, পাছা অথবা উপরের বাহুর পিছনের দিক। আপনার ডাক্তার বা নার্সকে জিজ্ঞাসা করুন তারা আপনার জন্য কোন জায়গাগুলো সুপারিশ করে।

আপনার জন্য সুপারিশকৃত জায়গাগুলোতে চিহ্ন দিন



বর্ধিত আরামের জন্য নিশ্চিত করুন যে প্রতিবার ইনজেকশনের জন্য আপনি বিভিন্ন জায়গা বেছে নেন।

- ইনজেকশনের জায়গাগুলোকে অর্ধেক অথবা এক-চতুর্থাংশ করে নিন এবং প্রতি সপ্তাহে বিভিন্ন অর্ধেক বা এক-চতুর্থাংশ ব্যবহার করুন।
- প্রতি অর্ধেক বা এক-চতুর্থাংশে, আগের ইনজেকশনের জায়গা থেকে আঙ্গুলের নাপের পরিধি করে ঘড়ির কাটার মুখী ঘুড়িয়ে নতুন জায়গায় ইনজেকশন দিন।



আরও তথ্য এবং সাহায্যের জন্য



পেন-এর ব্যবহার বা প্রযুক্তিগত বিষয়ে কোন প্রশ্ন আছে? নভ নরডিস্ক (Novo Nordisk)-এর মেডিক্যাল ইনফরমেশন-এ ফোন করুন - 1800 668 626

NovoPen® 4

নভ নরডিস্ক ফার্মাসিউটিক্যাল প্রাইভেট লিমিটেড। লেভেল ১০, ১১৮ মাউন্ট স্ট্রিট, নর্থ সিডনী, নিউ সাউথ ওয়েলস ২০৬০।
ABN 40 002 879 996. Novo Nordisk® মেডিক্যাল ইনফরমেশন (অস্ট্রেলিয়া) - ১৮০০ ৬৬৮ ৬২৬। www.novonordisk.com.au.
© রেজিস্টার ট্রেডমার্ক অফ নভ নরডিস্ক A/S. NON00Y0148. AU24NP400011. অক্টোবর ২০২৪।

