

NovoPen® 4

NovoPen® 4 部件一览



NovoPen® 4

剂量计数器
可查看
您所选择的剂量。

剂量指针



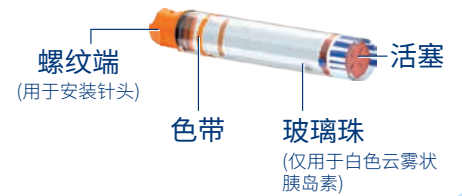
笔盖
务必盖好，以保护
胰岛素免受光线照射。

剂量按钮
旋转按钮选择剂量。
按下即可注入剂量。

一次性针头



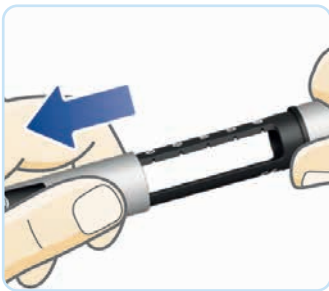
Penfill® 笔芯



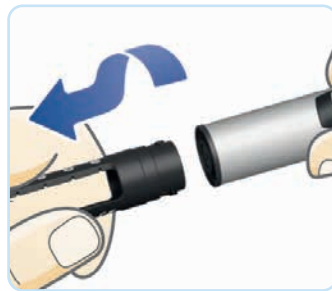
使用步骤简明指南

插入 PENFILL® 笔芯并安装针头

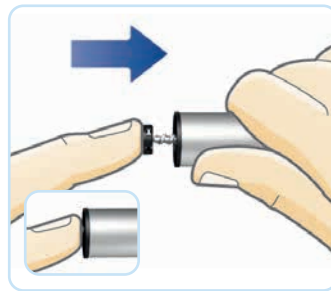
第1步 取下笔盖



第2步 旋下笔芯架



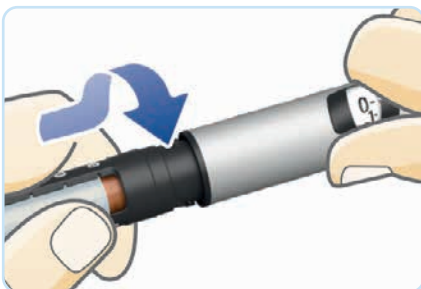
第3步 如果活塞杆伸出，
要将其完全推回



第4步 插入笔芯，螺纹端先入



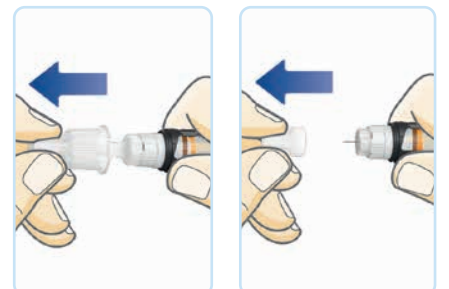
第5步 将笔芯架旋回原处，直到听见
或感觉到咔嚓一声



第6步 取下新针头上的纸片，将针头
直接推到诺和笔上



第7步 取下针头外盖及内盖。
保留外盖用于安全丢弃针头



有关如何使用 NovoPen® 4 的详细说明，请阅读随附的使用说明。
请翻页查看重要的安全信息。

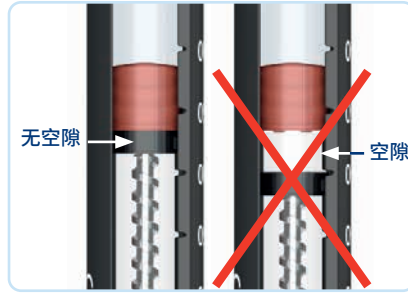
插入PENFILL® 笔芯后, 请务必测试胰岛素流量

第1步 清除活塞杆头和活塞之间的空隙及所有气泡。

第2步 拉出剂量按钮, 转动选择**2个单位**。

第3步 按下剂量按钮, 直到剂量计数器显示**0**。

如果胰岛素没有喷出或有空隙, 重复**1至3步**, 直到诺和笔可以使用为止。



如果不检查胰岛素流量, 您注入的胰岛素剂量可能不足。

注射胰岛素

第1步 剂量计数器位于**0**时, 拉出剂量按钮, 转动选择您要注射的单位数。



第2步 插入针头, 按下剂量按钮, 直到剂量计数器显示**0**。慢慢数到**6**, 然后拔针。

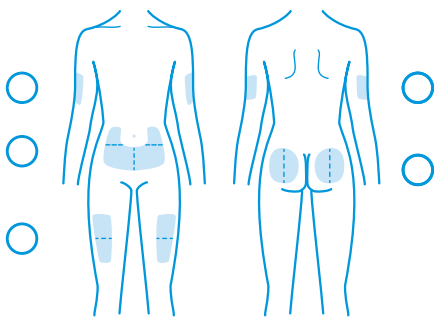


安全地拔出并丢弃针头, 然后盖回笔盖。

注射部位

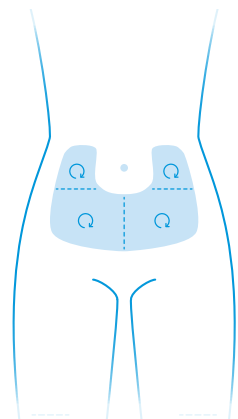
主要注射部位是大腿、腹部、臀部或上臂后侧。可请医生或护士为您建议注射部位。

在建议的注射部位做好标记



为提高舒适度, 请确保每次都选择不同的地方注射。

- 将注射部位分成两半或四分之一, 每周在不同的一半或四分之一注射。
- 在每个一半或四分之一, 按顺时针方向选取注射点, 新注射点距离上一个注射点大约一指宽。



了解更多信息或获取支持



不知道如何使用您的注射笔, 或有任何技术问题? 请致电 Novo Nordisk 医疗信息中心 - **1800 668 626**

NovoPen® 4

Novo Nordisk Pharmaceuticals Pty Ltd. Level 10, 118 Mount Street, North Sydney NSW 2060.
ABN 40 002 879 996. Novo Nordisk® Medical Information (Australia) 1800 668 626. www.novonordisk.com.au.
© Novo Nordisk A/S 的注册商标. NON00Y0148. AU24NP400012. 2024年10月。

